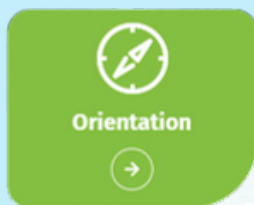
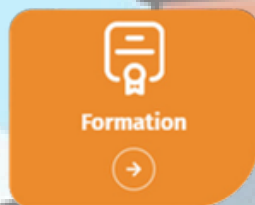


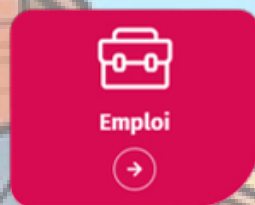
Accompagnement



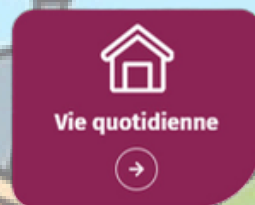
Orientation



Formation



Emploi



Vie quotidienne

MISSION LOCALE RURALE  
DU GRAND PLATEAU PICARD

# RAPPORT D'ACTIVITÉ 2025

## Mission Locale Rurale du Grand Plateau Picard

# SOMMAIRE

## La Mission Locale.....4

La Mission Locale Rurale du Grand Plateau Picard.....	4
La Gouvernance.....	5
L'équipe.....	6
Les financeurs.....	7
Le Réseau Pour l'Emploi (RPE).....	8

## Bilan global 2025..... 9

Profil des jeunes reçus en premier accueil .....	9
Profil des jeunes accompagnés.....	10 - 11
Situations d'emploi-formation .....	12
Les parcours d'accompagnement.....	13
Convention RSA "en route vers l'emploi".....	14
Les Parcours Emploi Compétences.....	15
L'obligation de formation.....	15

## ACTIONS 2025..... 16

Actions santé "K'ré dans ta life".....	16 - 17
Les ateliers .....	18
Le simulateur de conduite.....	19
Loue un scooter à la Mission Locale .....	19
Femmes en scènes.....	20
Passeurs d'images.....	21
Forum de l'emploi, de la formation et de la création d'entreprise de Saint-Just-en-Chaussée.....	22
Forum de l'emploi et de la formation de Breteuil.....	22

## Perpectives 2026..... 23



# L'ÉDITO DU PRÉSIDENT

**Patrice FONTAINE**

La Mission Locale Rurale du Grand Plateau Picard a pour vocation d'accompagner les jeunes de 16 à 25 ans vers l'emploi, la formation et l'autonomie sociale. Consciente des difficultés spécifiques liées à la ruralité - mobilité, accès à l'offre de formation, ressources limitées - notre action se fonde sur la proximité, la personnalisation des parcours et la coopération avec l'ensemble des acteurs locaux : entreprises, associations et collectivités.

Nous développons des dispositifs adaptés aux besoins des jeunes du territoire afin de favoriser l'insertion durable : parcours de formation sur-mesure, soutien à l'accès à l'emploi, appui à la mobilité et orientation vers les services essentiels (logement, santé, numérique). La participation active des jeunes à l'élaboration des projets et le fait de leur donner une place dans notre gouvernance constituent un axe prioritaire de notre démarche.

La Mission Locale fera prochainement l'objet d'un audit de labellisation visant à certifier la qualité de ses pratiques et à renforcer ses modalités d'accompagnement. Par ailleurs, nous célébrons notre 40ème anniversaire en 2027 : un temps fort de rassemblement auquel l'ensemble des partenaires sera convié.

Nous remercions toutes les parties prenantes pour leur engagement continu et leur confiance.

Ensemble, nous oeuvrons pour faire du Grand Plateau Picard un territoire d'opportunité pour les jeunes.

# La Mission Locale Rurale du Grand Plateau Picard

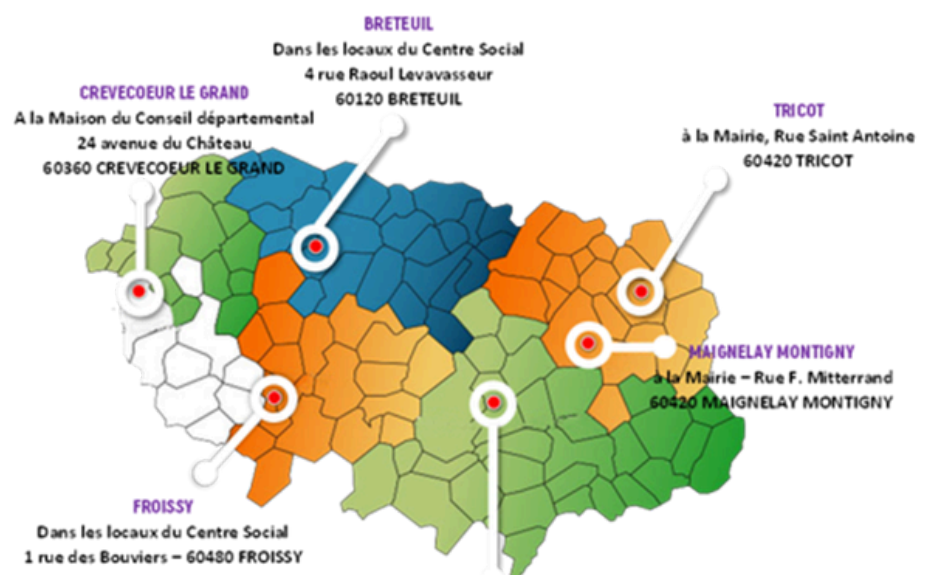
La Mission Locale Rurale du Grand Plateau Picard créée en Octobre 1987, remplit une mission de service public : aider les jeunes de 16 à 25 ans sortis du système scolaire à surmonter les difficultés qui font obstacles à leur insertion professionnelle et sociale en construisant avec eux leur projet dans un souci d'articulation entre indépendance économique et autonomie sociale.

Depuis plus de 35 ans, nous avons développé un accompagnement des jeunes en individuel et en collectif (ateliers), avec une prise en compte globale et personnalisée de leurs difficultés. Cette approche est la plus efficace pour lever les obstacles à leur insertion dans l'emploi et dans la vie active. Pour ce faire, l'équipe de la Mission Locale met en œuvre les dispositifs mis en place pour l'insertion des jeunes, par l'Etat et les collectivités (PACEA, Contrat d'engagement jeune, prescription de formation, signatures de contrat Parcours Emploi Compétences, RSA...) et toute autre action spécifique répondant aux besoins identifiés.



Pour le compte du Département, la Mission Locale Rurale du Grand Plateau Picard a également en charge l'accompagnement de bénéficiaires RSA de plus de 26 ans.

## Le territoire de la Mission Locale, un service de proximité.



Mission Locale Rurale du Grand Plateau Picard  
8 Impasse de l'Abbaye - BP 222  
60130 SAINT JUST EN CHAUSSEE  
☎ 03.44.78.72.00 - ✉ mlplateaupicard@mlrgpp.org

# La Gouvernance

La Mission Locale Rurale du Grand Plateau Picard est une **association loi 1901**. Son Conseil d'administration est composé de **membres de droits** (Les Conseillers départementaux et les Présidents des structures intercommunales de notre territoire, le Président du Conseil Régional des Hauts-de-France, le Président du Conseil Départemental de l'Oise, le Sous-préfet de l'arrondissement de Clermont et le Député de circonscription.), et **de membres élus** (voir ci-dessous)

## Collège 1

Elus locaux

## Collège 2

Administrations d'Etat

## Collège 3

Organismes économiques, sociaux, culturels et de formation

Le Conseil d'Administration définit les orientations et les priorités de la Mission Locale. Il veille à son bon fonctionnement, valide les décisions structurantes et accompagne la mise en œuvre des actions au service des jeunes du territoire. Le Bureau (élu par le Conseil d'Administration), est chargé de la gestion courante, assure le suivi des décisions du Conseil d'Administration et soutient la direction dans la mise en œuvre opérationnelle des orientations stratégiques.

## LE BUREAU DE LA MISSION LOCALE RURALE DU GRAND PLATEAU PICARD EN 2025



**Patrice FONTAINE**  
**Président**

Conseiller Départemental du canton d'Estrées St Denis



**Olivier DE BEULE**  
**VICE-PRÉSIDENT**

Président de la Communauté de Communes du Plateau Picard



**Jean CAUWEL**  
**VICE-PRÉSIDENT**

Président de la Communauté de Communes de l'Oise Picarde



**Philippe DELANNOY**  
**VICE-PRÉSIDENT**

Conseiller municipal  
Commune de Breteuil



**Colette DOLLEZ**  
**TRÉSORIÈRE**

Conseillère municipale  
Commune de Saint-Just-en-Chaussée



**Augustin FERTÉ**  
**SECRETAIRE**

Président du cinéma Jeanne Moreau à Saint-Just-en-Chaussée

## L'équipe

L'équipe de la Mission Locale Rurale du Grand Plateau Picard rassemble des professionnels aux compétences complémentaires, dédiés à l'accompagnement des jeunes du territoire. Chacun contribue, dans son domaine, à la mise en œuvre des actions d'accueil, d'orientation et d'insertion, en cohérence avec les missions confiées à la structure.



Ahmed KASSIM ISSE,  
Directeur

### Pôle administratif



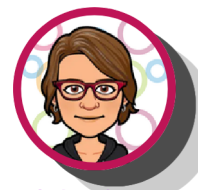
Mariano FERNANDEZ,  
Responsable de secteur



Catherine PERAL,  
Responsable administrative,  
financière et RH



Amandine LHOTELLIER,  
Assistante administrative



Stéphanie GEORGE,  
Chargée d'accueil  
et de communication

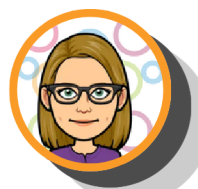
### Conseillers (ères) en insertion professionnelle et sociale



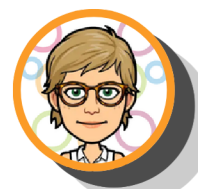
Marie-Line AUDEFROY



Matari BAMBA,  
Référente santé et handicap



Lorine BASQUIN,  
Référente RSA



Isabelle CAMUS,  
Référente i-milo



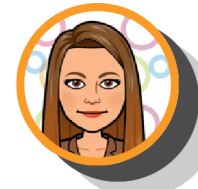
Stéphanie DELCROIX



Rabia MEHDI



Olivier NAUDIN,  
Responsable parc scooter



Carmine PICARD

### MISSION LOCALE RURALE DU GRAND PLATEAU PICARD

8 impasse de l'Abbaye - BP 222 - 60132 SAINT-JUST-EN-CHAUSSEE CX

Téléphone : 03 44 78 72 00- Contact mail : mlplateaupicard@mlrgpp.org

# Les Financeurs

La Mission Locale Rurale du Grand Plateau Picard fonctionne grâce à l'engagement et à la contribution de ses différents partenaires financeurs qui soutiennent nos actions. Ainsi, nous pouvons mener à bien nos missions et nos projets pour le public de notre territoire.

Nos financeurs sont principalement :

l'Etat

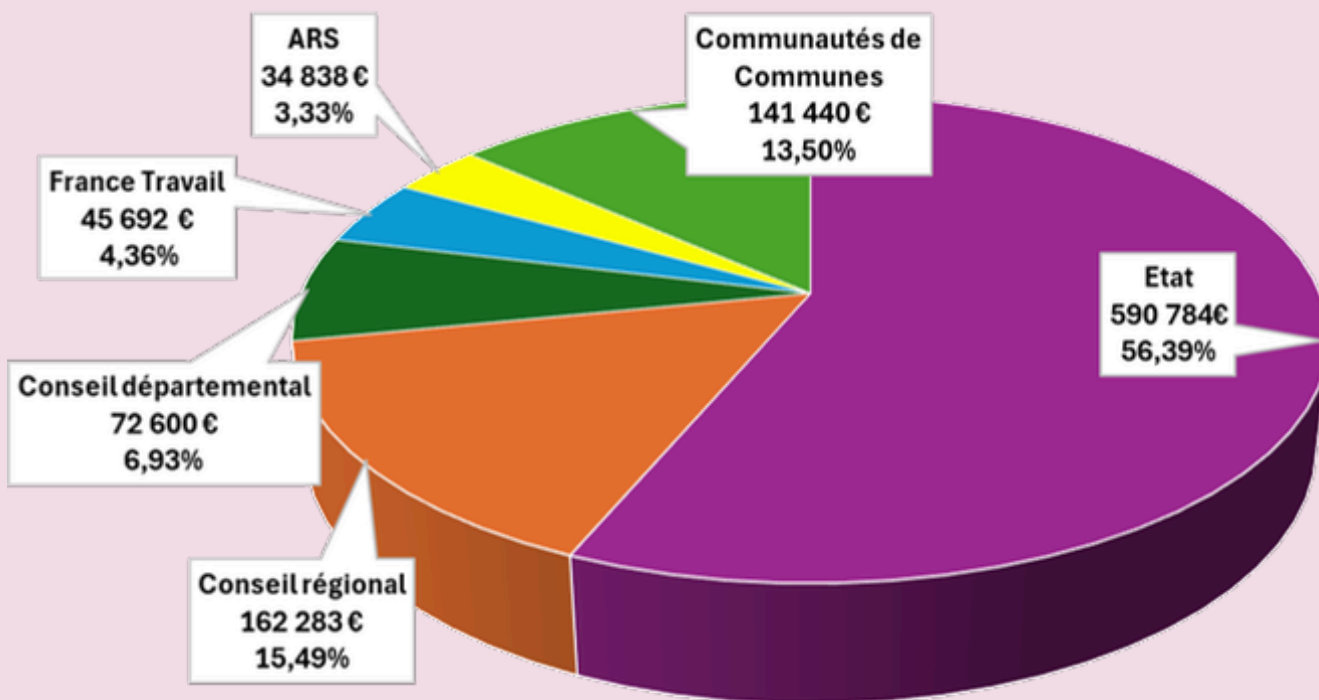
le Conseil régional des Hauts-de-France,  
la Communauté de communes du Plateau Picard,  
la Communauté de communes de l'Oise Picarde,  
le Conseil départemental de l'Oise,  
France Travail,  
l'Agence Régionale pour la Santé.



# 1 047 637 €

## Répartition des financements

## Budget annuel de fonctionnement pour 2025



## Au 1er janvier 2025, la Loi pour le Plein Emploi a été mise en oeuvre

La Loi pour le Plein Emploi transforme les politiques d'insertion professionnelle en garantissant à chaque demandeur d'emploi un accompagnement personnalisé et efficace, grâce à une meilleure coordination des acteurs du Service Public de l'Emploi.

## Le Réseau pour l'Emploi

La loi a créé le **Réseau pour l'Emploi**. Les 4 opérateurs sont : France Travail, les Missions Locales, le Conseil départemental et les Cap emploi (personnes en situation de handicap).

## Un fonctionnement en réseau pour plus d'efficacité

Ce réseau vise un accompagnement plus cohérent en instaurant :

- Un guichet unique avec un référent par demandeur d'emploi,
- Une coordination renforcée entre acteurs,
- Un système d'information partagé,
- Un contrat d'engagement précisant droits et devoirs.

## Ce qui change pour le jeune

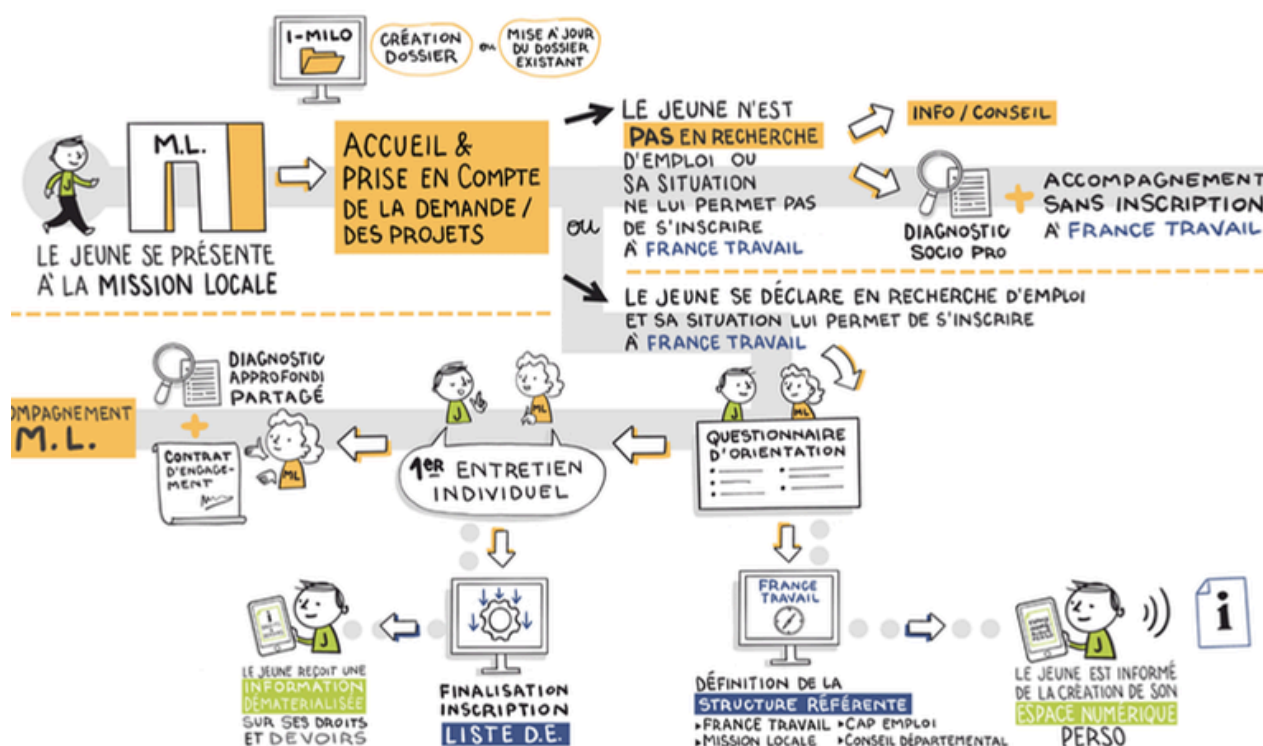
Désormais, sous conditions d'éligibilité, l'inscription des jeunes sur les listes de demandeurs d'emploi est obligatoire pour pouvoir signer un contrat d'engagement en Mission Locale (PACEA ou CEJ).

## LES OBJECTIFS

- Simplifier les parcours d'insertion,
- Mieux orienter et former les demandeurs d'emploi,
- Inclure les publics les plus éloignés de l'emploi,
- Atteindre le plein emploi via une insertion durable.

Cette réforme vise à renforcer l'efficacité du Service Public de l'Emploi.

Les Missions Locales voient leur rôle renforcé au sein du Réseau pour l'Emploi en tant qu'**acteurs spécialisés de l'accompagnement des jeunes de 16 à 25 ans**. Ce nouveau cadre repose sur un accompagnement de proximité avec un référent unique, une coordination renforcée avec les partenaires du service public de l'emploi et l'utilisation d'outils partagés, dans une logique de contrat d'engagement visant à sécuriser et structurer les parcours d'insertion.



305

Jeunes en 1er accueil

712

Jeunes en dispositif d'accompagnement

748

Situation d'emploi

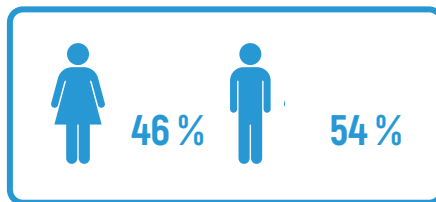
3708

Entretiens individuels

## Profils des jeunes reçus en premier accueil



**Jeunes en 1er accueil** : Un jeune est considéré en 1er accueil sur une période, si au moins un événement dossier de type 1er accueil a eu lieu sur cette période pour ce jeune.

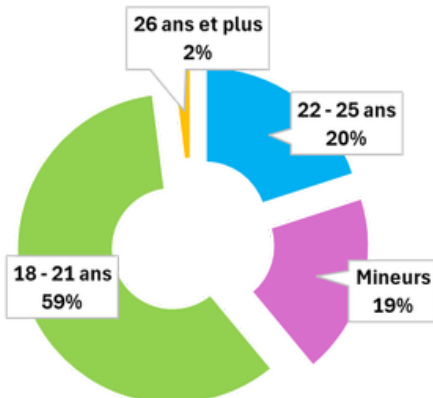


### FORMATION INITIALE

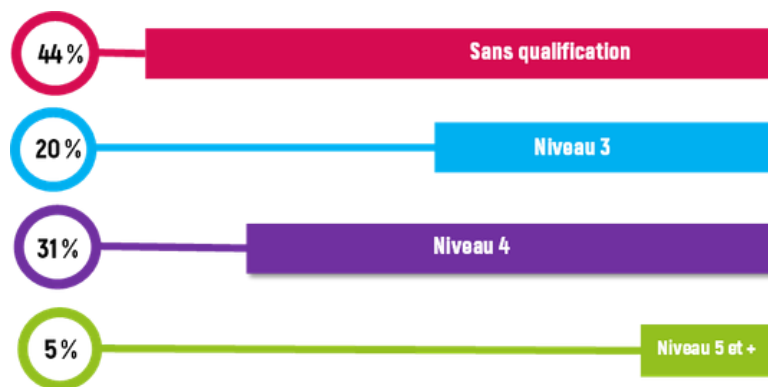


44 % des jeunes n'ont pas de diplôme

### ÂGE



### NIVEAU DE FORMATION



- **Niveau 3** (anciennement niveau V) : CAP, BEP
- **Niveau 4** (anciennement niveau IV) : Baccalauréat
- **Niveau 5** (anciennement niveau III) : DEUG, BTS, DUT, DEUST (bac+2)
- **Niveau 6** (anciennement niveau II) : Licence, licence pro, maîtrise, master 1 (bac+3/4)

## Profils des jeunes accompagnés



**Jeunes accompagnés** : Un jeune est accompagné sur une période, si au moins un événement dossier de nature entretien, atelier ou information collective a eu lieu sur cette période pour ce jeune.



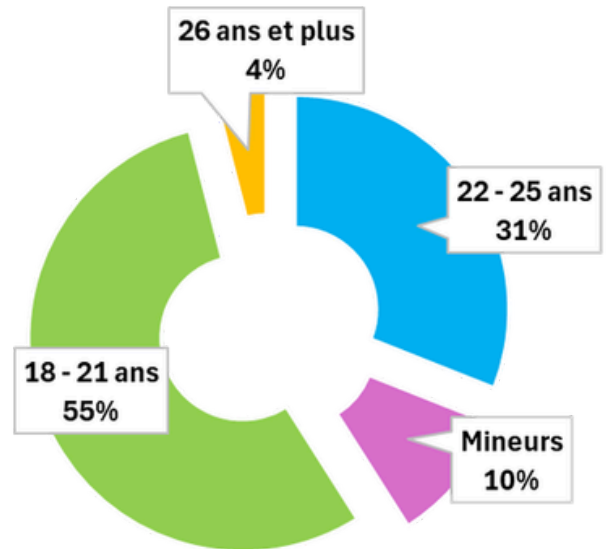
hommes

52 %



femmes

48 %



## Les principales demandes des jeunes

*Pourquoi les jeunes poussent les portes de la Mission Locale ?*

20 % Accès à l'emploi

16 % Formation

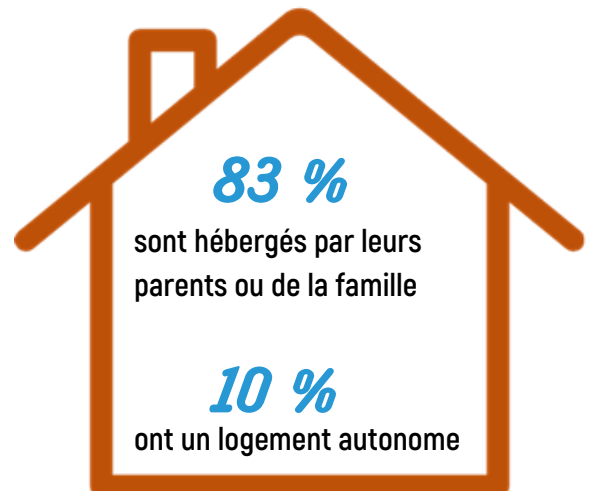
35 % Projet professionnel

25 % Logement, santé, vie sociale

4 % Alternance



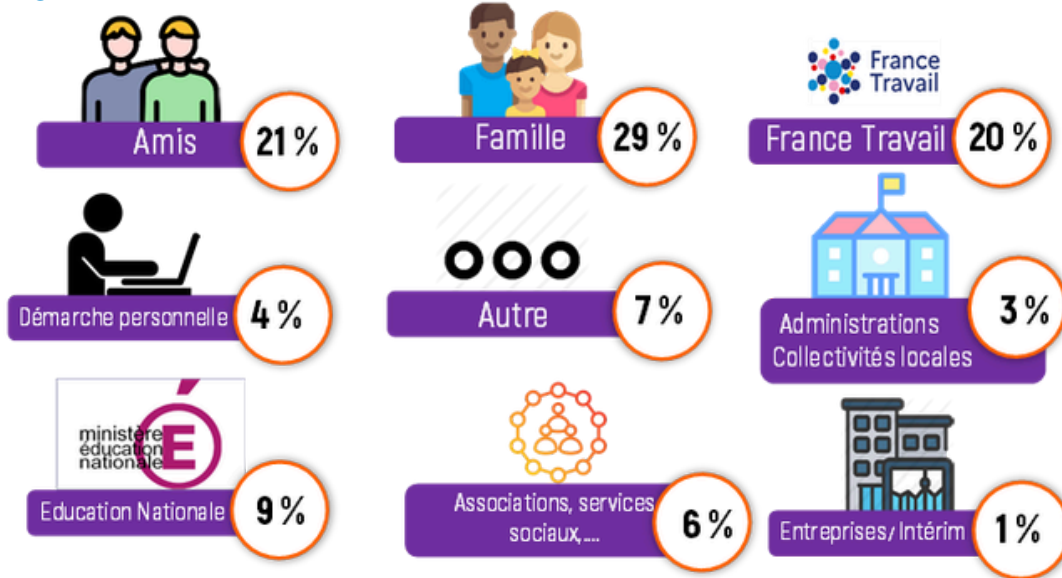
62 % des jeunes accompagnés n'ont pas le permis de conduire



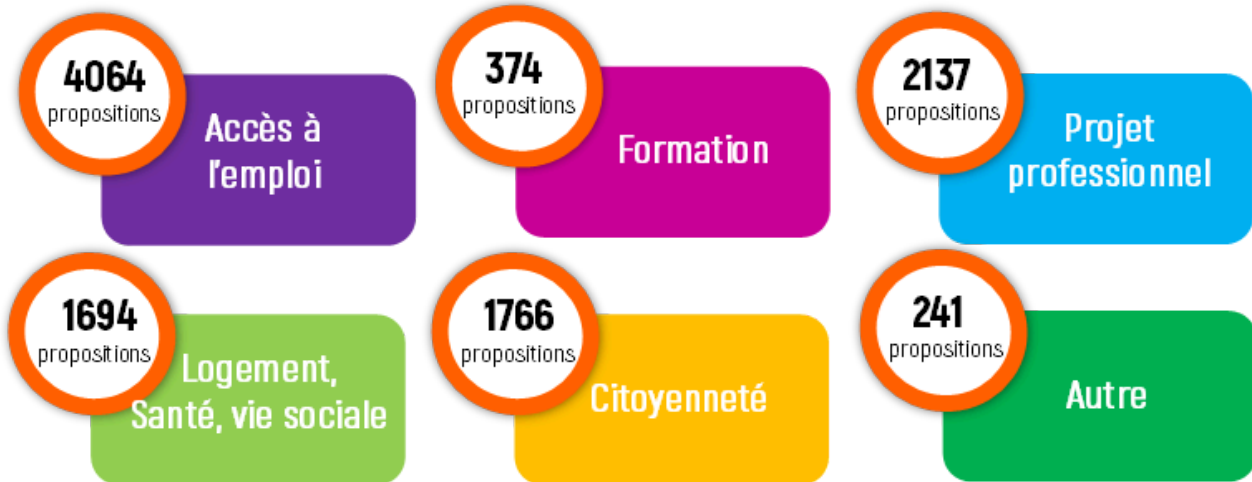
7 %

sont en situation de logement précaire  
(hébergés chez amis, hébergement nomade,...)

## Par qui sont orientés les jeunes ?



**10 276 propositions faites aux jeunes**  
couvrant l'ensemble du champ d'intervention de la Mission Locale



## Nature et nombre des événements

Entretiens individuels	3708	Courriers / courriels	6366
SMS	810	Administratif	7566
Entretiens partenaires	27	Ateliers collectifs	2330
Téléphone	1071		



Un "événement" est la formalisation, sur le dossier informatique du jeune, de la nature de l'échange entre le jeune et le conseiller.

## 1014 Situations d'emploi-formation



Un jeune peut avoir plusieurs **situations** au cours de l'année



# 125

immersions  
professionnelles



La **PMSMP** (Période de Mise en Situation en Milieu Professionnel) est un dispositif qui permet à une personne d'effectuer une immersion temporaire au sein d'une entreprise. Elle offre l'opportunité de se confronter aux conditions réelles d'exercice d'un métier, en observant et en participant aux activités quotidiennes du poste envisagé.

Cette immersion a pour objectif de découvrir un métier ou un secteur d'activité, de vérifier l'adéquation entre les compétences, les attentes et la réalité du terrain, ou encore de confirmer un projet professionnel. La PMSMP constitue également un outil précieux pour sécuriser un parcours d'insertion professionnelle, en aidant à affiner un choix d'orientation ou à lever certaines représentations liées à un métier.

Enfin, la PMSMP peut s'inscrire dans une dynamique de recrutement. Elle permet à l'entreprise d'évaluer les capacités, le savoir-être et la motivation de la personne accueillie, et au bénéficiaire de démontrer ses compétences en situation réelle. Elle peut ainsi faciliter l'accès à l'emploi ou déboucher sur un contrat de travail ou une formation adaptée.

## Les Parcours d'accompagnement

### LE PACEA

Le **Parcours Contractualisé d'Accompagnement vers l'Emploi et l'Autonomie (PACEA)** est le cadre contractuel de l'accompagnement des jeunes par les Missions Locales.

Le PACEA fait l'objet d'un contrat signé entre la Mission Locale et le jeune.

Ce contrat mentionne :

- Les phases du parcours, leurs objectifs et leur durée définis par le bénéficiaire et le conseiller référent
- Les engagements de chaque partie au contrat pour chaque phase.

Le PACEA est conclu pour une durée déterminée et peut être renouvelé dans la limite de 24 mois consécutifs. Mais il peut être mis fin à ce parcours d'accompagnement en cas de manquement du bénéficiaire à ses engagements contractuels.

**186 jeunes**  
entrés en parcours en 2025



**31 201 €**

(Ressources attribuées aux jeunes du territoire dans le cadre du PACEA)

### LE CONTRAT D'ENGAGEMENT JEUNE

Le **Contrat d'Engagement Jeune (CEJ)** est un dispositif d'accompagnement intensif destiné aux jeunes de 16 à 25 ans (jusqu'à 29 ans pour les jeunes en situation de handicap), sans emploi ni formation.

Il propose un parcours personnalisé de 6 à 12 mois visant à définir ou consolider un projet professionnel et à favoriser l'accès à l'emploi. Les jeunes bénéficient d'un accompagnement individualisé par un conseiller référent, d'un programme d'activités de 15 à 20 heures par semaine et, sous conditions, d'une allocation mensuelle pouvant aller **jusqu'à 561,68 €** (montant au 1er avril 2025), modulée selon la situation et le respect des engagements.

**243 jeunes**  
entrés en parcours en 2025



**630 552 €**

(Ressources attribuées aux jeunes du territoire dans le cadre du CEJ)

### LE PAO

Le **Parcours d'Appui et d'Orientation** est un dispositif proposé par les Missions Locales qui permet d'accompagner les jeunes qui ne sont pas encore prêts à l'emploi ou ceux dont la situation administrative ne leur permet pas l'inscription à France Travail.

## Convention RSA "en route vers l'emploi"

RSA

Revenu de Solidarité Active

Le Conseil départemental de l'Oise, à la suite d'un appel à projet, a conventionné la Mission Locale Rurale du Grand Plateau Picard afin de mettre en place une action d'accompagnement renforcé des **allocataires du RSA (ARSA)** vers et dans l'emploi durable sur le territoire de la Maison de la Solidarité de Saint Just en Chaussée et de Maignelay Montigny et, sur le territoire de la Maison de la Solidarité de Breteuil – Froissy. L'objectif global de l'action consiste à :

- Accompagner l'ARSA à l'élaboration de son projet professionnel et aussi personnel
- Accompagner l'ARSA dans sa recherche d'emploi et / ou de formation

Le référent construit avec l'ARSA et met en œuvre la continuité de son parcours via le Contrat d'Engagement (CE).

**65** allocataires ont été orientés vers la Mission Locale pour un accompagnement.

L'accompagnement s'est déroulé de juillet à décembre 2025.



**369** Rendez-vous positionnés

**8** Ateliers collectifs organisés



**51 %** sont logés dans le parc public

**49 %** sont logés à titre gratuit (famille, amis,...)



**79 %**

ont un niveau inférieur au CAP

### Répartition par âge

**25 %**  
de 31 à 39 ans

**26 %**  
Plus de 40 ans

**49 %**  
de 18 à 30 ans

## Les Parcours Emploi Compétences (PEC)

Le **Parcours Emploi Compétences (PEC)** est un dispositif d'insertion professionnelle destiné aux personnes sans emploi rencontrant des difficultés d'accès au travail.

Il s'appuie sur trois éléments essentiels : l'emploi, la formation et l'accompagnement.

Le PEC s'adresse aux **employeurs du secteur non marchand** qui s'engagent à accompagner le salarié dans son parcours d'insertion, afin de favoriser son retour durable à l'emploi.



Cet accompagnement permet notamment :

- l'acquisition de nouvelles compétences professionnelles et techniques,
- un suivi et un accompagnement au quotidien,
- l'accès à une formation pré-qualifiante.

**7 Contrats PEC ont été signés en 2025**

Le volume de contrats Parcours Emploi Compétences à réaliser par la structure est déterminé par l'État, via la DDETS, en fonction des priorités territoriales et des enveloppes budgétaires disponibles.

## L'obligation de formation

Depuis septembre 2020, l'obligation de formation est prolongée jusqu'à 18 ans afin de garantir qu'aucun jeune ne reste sans solution. La Mission Locale Rurale du Grand Plateau Picard assure la mise en œuvre et le suivi de cette obligation sur son territoire.

**79**

entretiens initiaux se sont tenus avec des jeunes ne respectant pas l'obligation de formation

Les informations fournies par les institutions (Education Nationale et CFA) nous permettent d'identifier, de convoquer les jeunes sans solution et leur proposer un suivi Mission Locale.

L'obligation de formation est remplie lorsque les jeunes de 16 à 18 ans se trouvent :

- dans un **parcours scolaire** dans un établissement du second degré, y compris les établissements privés sous contrat et ceux de l'enseignement agricole, et de l'enseignement supérieur
- dans un **parcours d'accompagnement ou d'insertion sociale et professionnelle**
- en **service civique**
- en **emploi**
- en **apprentissage** ou **stagiaire de la formation professionnelle**

## ACTIONS SANTÉ - "K'Ré DANS TA LIFE"



La **santé** constitue un levier essentiel de l'insertion sociale et professionnelle des jeunes accompagnés par la Mission Locale. En effet, les problématiques de santé, qu'elles soient physiques, psychiques ou sociales, peuvent représenter un frein majeur à l'accès à l'emploi, à la formation ou à l'autonomie. Agir sur ces déterminants est donc une condition indispensable pour sécuriser les parcours et favoriser une insertion durable.

### ➤ *Nutrition*

Mettre en œuvre des programmes nutrition visant à **améliorer la santé des jeunes accompagnés**, en favorisant l'adoption d'une alimentation équilibrée et la pratique régulière d'une activité physique.

Objectifs opérationnels :

Ces actions ont pour objectif de sensibiliser à l'équilibre alimentaire, en abordant la notion de plaisir et le développement des sens liés à l'alimentation, de leur transmettre des compétences pratiques pour cuisiner de manière équilibrée avec un budget maîtrisé et de les encourager à intégrer une activité physique régulière dans leur quotidien.



**52** jeunes ont été positionnés sur ce programme

### ➤ *Développement des compétences psychosociales*

**Renforcer les compétences psychosociales** des jeunes accompagnés.

Ces actions ont pour objectif d'aider les jeunes à mieux se connaître, à développer leur confiance en eux et à renforcer leur capacité à faire face aux situations du quotidien. Elles abordent notamment la gestion des émotions et du stress, l'estime de soi, la prise de décision, ainsi que les compétences relationnelles nécessaires pour interagir positivement avec les autres.

## Un programme de 6 ateliers :

- Le Je[u] entre nous
- Qui & ce moi ?
- Es'ce team et moi
- T'inKiète, je gère
- D'Stress
- Issue de Secours

**13** programmes CPS réalisés en 2025 dont 2 groupes de parole sur les sites de Saint Just en Chaussée et de Breteuil

**78** Jeunes positionnés

Progression des jeunes à l'issue du programme CPS



## » Santé sexuelle et affective (« Casse ton cliché »)

Réduire les comportements à risque en santé sexuelle chez les jeunes en renforçant leurs connaissances et leur esprit critique.



Un programme de six ateliers a permis d'informer les jeunes sur la prévention des infections sexuellement transmissibles, la contraception et le consentement, tout en renforçant leur connaissance des lieux ressources du territoire. Conçus comme des temps d'échanges collectifs, ces ateliers favorisent l'expression, la coopération et le développement des capacités de réflexion des participants.

14 jeunes ont bénéficié de ce programme

## » Permanences d'écoute psychologique

**45** Permanences sur les sites de Saint Just en Chaussée et de Breteuil

**287** rendez-vous fixés

La Mission Locale propose des entretiens individuels avec une psychologue au sein de ses locaux de Saint-Just-en-Chaussée et de Breteuil, afin d'offrir aux jeunes un **espace d'écoute et de soutien** face aux difficultés personnelles pouvant freiner leur parcours d'insertion. Ce dispositif permet également, lorsque nécessaire, une orientation vers des services de soins adaptés et contribue à un accompagnement plus individualisé en lien avec les conseillers.

## LES ATELIERS

En complément de l'accompagnement individuel, la Mission Locale Rurale du Grand Plateau Picard propose aux jeunes un **accompagnement collectif** sous forme d'ateliers organisés sur ses sites de Saint-Just-en-Chaussée et de Breteuil.

Ces temps collectifs visent à favoriser l'autonomie des jeunes, à renforcer leurs compétences transversales et à les outiller dans leurs démarches d'insertion sociale et professionnelle, tout en encourageant les échanges et la dynamique de groupe.

Les ateliers proposés se déclinent en deux formats complémentaires.

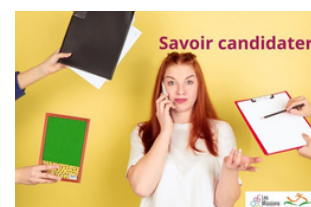
Des **ateliers récurrents**, organisés de façon régulière sur l'année, portent sur des thématiques incontournables de l'insertion professionnelle comme les techniques de recherche d'emploi (rédaction de CV et de lettres de motivation, préparation aux entretiens), la découverte des métiers, le code de la route, ou encore des rencontres avec des agences d'intérim et des organismes de formation. Ces ateliers permettent aux jeunes d'acquérir des méthodes, des repères et une meilleure connaissance des opportunités du territoire.

Des **ateliers ponctuels** sont également proposés en fonction de l'actualité et des besoins identifiés chez les jeunes. Ils abordent des thématiques variées liées à la vie quotidienne et à la citoyenneté, notamment la santé, le logement, la compréhension du bulletin de salaire, la déclaration d'impôt, la nutrition ou encore la gestion du budget. Ces ateliers contribuent à lever les freins périphériques à l'emploi et à renforcer l'insertion globale des jeunes accompagnés.



**331 ateliers**

ont été organisés sur les sites de Breteuil et Saint-Just-en-Chaussée



## LE SIMULATEUR DE CONDUITE

En complément des heures de conduite, la mission locale propose d'approfondir les compétences en mettant à disposition un simulateur de conduite sur les sites de Saint Just en Chaussée et Breteuil.

L'objectif : **aider les jeunes dans le passage du permis !**

Le simulateur permet d'acquérir la compétence 1 après avoir obtenu le code :

- 🚗 Connaitre son véhicule
- 🚗 Tenir et tourner le volant
- 🚗 Démarrer et s'arrêter
- 🚗 Utiliser la boîte de vitesse



## LOUE UN SCOOTER À LA MISSION LOCALE

Tu es en emploi, en formation, en contrat d'apprentissage et tu n'as pas de moyen de transport ?

**LA MISSION LOCALE PEUT TE LOUER UN SCOOTER**

avec heures de disponibilité des scooters et après étude de la demande.

La location comprend :

- L'assurance,
- Le casque et les gants,
- Le gilet jaune,
- L'antivol.

En savoir plus : [www.mlrpp.org](http://www.mlrpp.org)  
03 44 78 72 00

Pour apporter une réponse aux problèmes de mobilité, la Mission Locale gère un parc de scooters.

Ils sont loués aux personnes n'ayant pas de moyens de transport et ayant besoin de se déplacer pour se rendre sur leur lieu de travail, de formation, de stage. Ce service est ouvert à tout public résidant sur le territoire de la Mission Locale Rurale du Grand Plateau Picard.

**87** mois de location en 2025

Le prix de la location est de 60 euros par mois.

La location comprend :

- 🚲 L'assurance,
- 🚲 Le casque, les gants et le gilet jaune
- 🚲 L'antivol.

**61 %** des locations concernent des jeunes de 16 à 25 ans

**77 %** des locations ont été réalisées pour le motif "emploi"

## "FEMMES EN SCÈNES"

À l'occasion de la Journée internationale des droits des femmes, la Mission Locale Rurale du Grand Plateau Picard et ses partenaires locaux (le cinéma Jeanne Moreau, l'AITT et l'AFIPP) ont organisé "Femmes en Scène", un événement dédié à la place des femmes dans la société le jeudi 6 mars 2025 à Saint Just en Chaussée.

### 4 lieux pour 4 thématiques clés :

- Emploi
- Culture
- Mobilité
- Bien-être & santé

« Femmes en scène » visait à informer, sensibiliser et soutenir l'émancipation féminine à travers différentes initiatives, informations et activités.



Conférence sur les violences faites aux femmes.



Simulateur de conduite de poids lourds



Salle des fêtes de St Just en Chaussée  
Axe emploi - axe bien être



## PASSEURS D'IMAGES

En partenariat avec L'Acap, pôle régional image, le Cinéma Jeanne Moreau et la Mission Locale Rurale du Grand Plateau Picard se sont associés dans le cadre du dispositif national « Passeurs d'images 2025 » (dans le but de **réaliser un film**) !

Ce projet de groupe encadré par un professionnel du cinéma, ici par Olivier Lallart (Auteur et Réalisateur), a permis à 10 jeunes de la Mission Locale de développer leur esprit critique face aux images, favoriser la mixité et le lien social, susciter la curiosité et le goût pour le cinéma, encourager la créativité et l'émergence d'une parole citoyenne !

**3 mots clés associés à ce projet : VOIR / PRATIQUER / DIFFUSER.**



Dans le prolongement du projet, les jeunes cinéastes ont organisé, le 26 septembre 2025, une soirée « Vendredis du Cinéma » au cinéma Jeanne Moreau de Saint-Just-en-Chaussée.

Les jeunes accompagnés ont présenté leur court-métrage “La séance de 17h00” avant de proposer un ciné-débat autour du film Panic Room, qu'ils avaient eux-mêmes sélectionné en lien avec leur création.

Cette soirée, clôturée par un moment convivial offert par le cinéma, a permis aux jeunes de valoriser leur travail, d'échanger avec le public et de renforcer leur expérience dans la médiation culturelle.

## *Une expérience marquante pour les jeunes du territoire*

Les 23 et 24 octobre 2025, les jeunes de la Mission Locale ont participé à la rencontre régionale Passeurs d'Images à Boulogne-sur-Mer.

Ils y ont présenté leur court-métrage, tourné au cinéma Jeanne Moreau de Saint-Just-en-Chaussée.

Cette immersion régionale a également été marquée par une belle reconnaissance :

👉 le groupe a remporté le “Prix de la Technique”, saluant la qualité du travail mené, la maîtrise des outils et la cohésion de l'équipe tout au long du projet.



## FORUM DE L'EMPLOI, DE LA FORMATION ET DE LA CRÉATION D'ENTREPRISE À SAINT JUST EN CHAUSSÉE



Le Forum de l'Emploi, de la Formation et de la Création d'Entreprise s'est tenu le **jeudi 24 avril 2025**, de 9h30 à 13h00, au tennis couvert de Saint-Just-en-Chaussée.

L'événement a été organisé par la Communauté de Communes du Plateau Picard, en partenariat avec France Travail et la Mission Locale Rurale du Grand Plateau Picard, mobilisés conjointement pour proposer un temps fort dédié à l'information, à l'orientation et à l'accompagnement des publics du territoire.

**350 visiteurs - 42 stands**

## FORUM DE L'EMPLOI ET DE LA FORMATION À BRETEUIL

La Mission Locale Rurale du Grand Plateau Picard, en partenariat avec ses acteurs territoriaux, a organisé le Forum de l'Emploi et de la Formation le **jeudi 16 octobre 2025**, de 9h30 à 13h00, au centre Jules Verne de Breteuil.

Cet événement a réuni **41 exposants** mobilisés pour informer et orienter le public sur l'emploi, la formation, les dispositifs d'aides financières ainsi que les démarches d'orientation ou de réorientation professionnelle.

**Plus de 300 visiteurs** ont participé à cette matinée, témoignant de l'intérêt du territoire pour ce rendez-vous annuel



# PERSPECTIVES 2026

En 2026, la Mission Locale Rurale du Grand Plateau Picard poursuivra **son engagement en faveur de l'insertion sociale et professionnelle des jeunes**, en consolidant les actions menées sur les territoires des deux communautés de communes. **La co-organisation ou l'organisation de forums de l'emploi** sera reconduite, en lien avec les partenaires institutionnels, les acteurs économiques locaux et les structures de l'insertion. Ces événements constituent des leviers essentiels pour favoriser la rencontre entre les jeunes et les employeurs du territoire, valoriser les opportunités locales et renforcer la proximité de l'accompagnement dans un contexte rural.

La Mission Locale reconduira également l'action « **Passeurs d'images** », qui s'inscrit pleinement dans l'accompagnement global des jeunes du Grand Plateau Picard. Cette action participe au développement de l'expression, de l'esprit critique et de la confiance en soi des jeunes, tout en favorisant leur ouverture culturelle et leur implication dans des démarches collectives complémentaires aux parcours d'insertion professionnelle.

L'année 2026 sera marquée par la **mise en œuvre opérationnelle du projet de structure**. Ce cadre stratégique partagé permettra de décliner les orientations définies, d'accompagner l'évolution des pratiques professionnelles et de renforcer la cohérence des actions menées par la Mission Locale Rurale du Grand Plateau Picard au service des jeunes et des partenaires du territoire.

Enfin, un travail renforcé sera mené autour de la **labellisation**, dans une logique d'amélioration continue de la qualité de l'accueil et de l'accompagnement proposés. Cette démarche vise à valoriser le professionnalisme des équipes, à harmoniser les pratiques et à répondre aux exigences des partenaires, des financeurs et des jeunes, tout en tenant compte des spécificités rurales du Grand Plateau Picard.

La Mission Locale Rurale du Grand Plateau Picard tient à remercier l'ensemble de ses financeurs, partenaires institutionnels et élus locaux pour leur engagement et leur confiance.

Depuis 38 ans, la Mission Locale Rurale du Grand Plateau Picard s'engage pour permettre à chaque jeune de trouver sa place dans la société. Acteur de proximité, partenaire des élus et des financeurs, nous sommes un outil au service du territoire et de ses dynamiques.

Notre engagement reste entier pour favoriser l'insertion et l'autonomie des jeunes en difficulté.

Ensemble, continuons à bâtir un territoire solidaire, inclusif et porteur d'avenir pour tous nos jeunes.

# 6 lieux pour vous accueillir

## BRETEUIL

11 rue de l'Église (1er étage)  
4 rue Raoul Levavasseur (Centre social)

## FROISSY

Dans les locaux du Centre Social Rural  
1 rue des Bouviers - 60480 FROISSY

## MAIGNELAY - MONTIGNY

à la Mairie - Rue François Mitterrand

## TRICOT

à la Mairie - Rue Saint Antoine

## CREVECOEUR-LE-GRAND \*

A la Maison du Conseil départemental  
24 avenue du Château

\* pour les communes adhérentes  
à la Communauté de Communes de l'Oise Picarde

## SAINT-JUST-EN-CHAUSSÉE

8 IMPASSE DE L'ABBAYE

(siège social)



Horaires d'ouverture du siège :

Du lundi au jeudi :

de 9h00 à 12h15 et de 14h00 à 17h15

le Vendredi :

de 9h00 à 12h15 et de 14h00 à 16h30

Pour prendre rendez-vous  
ou pour plus d'informations

03.44.78.72.00

mlplateaupicard@mlrgpp.org

ENGAGÉES AUX CÔTÉS  
DES JEUNES



www.mlrgpp.org



YouTube